



Plus qu'hier et moins que demain,  
en cette fin d'année économiquement ingrate,  
nous sommes d'abord au côté des artistes,  
mais aussi des galeries, des musées, des centres d'art...

Tout au long de l'année, nous vous présentons leur travail et médiatisons leurs expositions.

Pour fêter Noël 2008, nous vous proposons  
un choix de leurs oeuvres  
qui sont autant de cadeaux à se faire  
ou à offrir à ceux qu'on aime..

## Un ensemble d'estampes de :

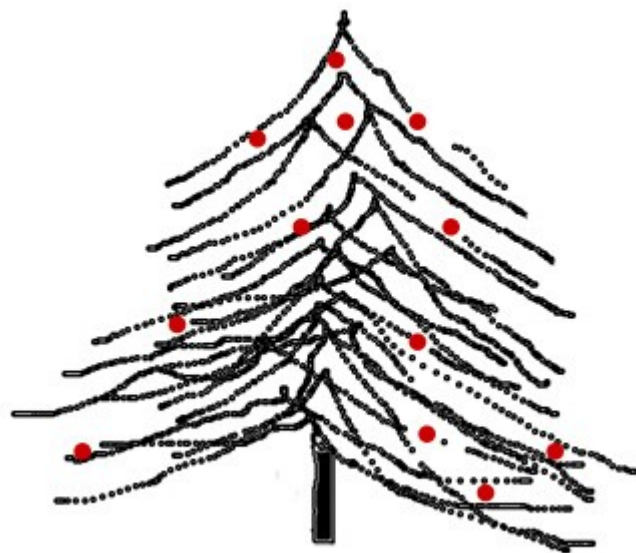
Johnny FRIEDLANDER (1912 – 1992) aquatinte, relief et burin

Fabrice REBEYROLLE taille douce

DONATELLA T. manière noire

Christine GENDRE-BERGERE eau forte et pointe sèche

Patricia SARRAMON pointe sèche



### Conditions de vente

Pour acheter une ou plusieurs estampes, il vous suffit de m'adresser un e.mail afin que je vous réserve les oeuvres choisies.

En cette période de fêtes, le port vous est offert par Art Point France.

La livraison s'effectue par envoi postal à réception de votre règlement (chèque à l'adresse de Art Point France 2, rue Marcel Granier 30100 Alès France ou virement bancaire).

contact Art Point France Diffusion:  
Catherine Plassart  
06 21 16 98 01  
[contact@artpointfrance.org](mailto:contact@artpointfrance.org)

## Johnny FRIEDLANDER

Peintre et Graveur. Né en 1912 à Pless en Haute Silésie ( Allemagne). Il étudie la peinture à l'Académie des Beaux-Arts de Breslau avec Otto Müller et Carlo Mense puis s'installe à Dresde en 1930 où il est arrêté en 1934. Il s'établit à Paris en 1937 . De 1939 à 1943, il est transféré dans différents camps d'internement. Il Revient à Paris en 1945 où il ouvre l'atelier de gravure l'Ermitage avec Flocon et Georges Leblanc. A partir de 1950, ses gravures sont exposées partout dans le monde ( Suisse, Brésil, Etats-Unis, Israël, Allemagne, Japon, Argentine, Belgique, Finlande, Luxembourg...) Il décède le 18 juin 1992 à Paris. Ses oeuvres sont présentées dans de nombreux cabinets d'arts graphiques en particulier au Kupperfstickkabinett à Dresde et et au Musée Unterlinden de Colmar. Exposition de l'INHA à Paris jusqu'au 4 janvier 2009. Lire notre article [ICI](#),

FRIEDLAENDER Johnny 1

Arc en ciel I 1951

1.200,00 EUR

Gravure pleine page

Technique : Aquatinte

Tirage : 95 exemplaires sur papier BFK Rives

Dimensions : 560 x 760 mm

Réf : Schmücking n° 412

Signée par l'artiste

Engraving full page

Technique : Aquatint

Edition : 95 proofs on BFK Rives paper

Dimensions : 560 x 760 mm

Réf : Schmücking n° 412

Signed by the artist



FRIEDLAENDER Johnny 2

Oiseau et son ombre 1969

1.200,00 EUR

Gravure pleine page

Technique : Aquatinte, relief, burin

Tirage : 95 exemplaires sur papier Arches

Dimensions : 760 x 560 mm

Réf : Schmücking n° 356

Signée par l'artiste

Engraving full page

Technique : Aquatint, Relief, Burin

Edition : 95 proofs on Arches paper

Dimensions : 760 x 560 mm

Réf : Schmücking n° 356

Signed by the artist



FRIEDLAENDER Johnny 3  
Floraison 1968  
1.200,00 EUR

Gravure pleine page  
Technique : Aquatinte, Relief et Burin  
Tirage : 95 exemplaires sur papier Arches  
Dimensions : 760 x 560 mm  
Réf : Schmücking n° 331  
Signée par l'artiste

Engraving full page  
Technique : Aquatint, Relief, Burin  
Edition : 95 proofs on Arches paper  
Dimensions : 760 x 560 mm  
Réf : Schmücking n° 331  
Signed by the artist



FRIEDLAENDER Johnny  
Clef de voute 1976  
1.200,00 EUR

Gravure pleine page  
Technique : Aquatinte, pointe sèche  
Tirage : 95 exemplaires sur papier BFK Rives  
Dimensions : 760 x 560 mm  
Réf : Schmücking n° 567  
Signée par l'artiste

Engraving full page  
Technique : Aquatint, Drypoint  
Edition : 95 proofs on BFK Rives paper  
Dimensions : 760 x 560 mm  
Réf : Schmücking n° 567  
Signed by the artist



## Fabrice REBEYROLLE

Peintre et graveur né en 1955, il vit et travaille en Languedoc Roussillon

Depuis 1977, il collabore avec des galeries en France et à l'étranger ( USA, Allemagne, Pays Bas, Suisse), participe à de très nombreuses expositions de groupe.

Il est présent dans les Foires et Salons d'art contemporain : Salon Réalités Nouvelles, Paris Salon de Mars, Paris - Art-Francfurt, Allemagne - Fine Art-Fair, Maastricht Pays Bas - Salon Grands et Jeunes d'Aujourd'hui, Paris - Art-Dusseldorf Allemagne - Grafic Art, Barcelone Espagne - Linéart, Gand Belgique - Saga-Fiac Edition, Paris - Fiac, Paris- Art Paris

Fabrice REBEYROLLE 1

Sans titre – 1997

160,00 EUR

*(Dernière épreuve disponible)*

Gravure /Taille douce - plaque 26 x 24 cm

Tirée sur Moulin du Gué 270 gr

Format 39 x 29 cm

Epreuve n° 1/20

Signée par l'artiste.

Engraving

Paper size : 39 x 29 cms. Copper plate : 26 x 24 cms

edition: 20 copies.

*(the last one)*

Signed by the artist.



Fabrice REBEYROLLE 2

Sans titre – 1999

250,00 EUR

*(Dernière épreuve disponible)*

Gravure /Taille douce - plaque 49 x 35 cm

Tirée sur Moulin du Gué 270 gr

Format 66 x 50 cm

Epreuve n° 3/15

Signée par l'artiste.

Engraving

Paper size : 66 x 50 cms. Copper plate : 49 x 35 cms

edition: 15 copies.

*(the last one)*

Signed by the artist.



Fabrice REBEYROLLE 3  
Sans titre – 1998  
250,00 EUR  
(Dernière épreuve disponible)

Gravure /Taille douce - plaque 48 x 37,5 cm  
Tirée sur Moulin du Gué 270 gr  
Format 66 x 50 cm  
Epreuve n° 5/20  
Signée par l'artiste.

Engraving  
Paper size : 66 x 50 cms. Copper plate : 48 x 37,5 cms  
edition: 20 copies.  
(the last one)  
Signed by the artist.



Fabrice REBEYROLLE 4  
Sans titre – 1998  
390,00 EUR  
(Dernière épreuve disponible)

Gravure /Taille douce - plaque 67 x 50, 5 cm  
Tirée sur Moulin du Gué 270 gr  
Format 76 x 57 cm  
Epreuve n° 8/20  
Signée par l'artiste.

Engraving  
Paper size : 76 x 57 cms. Copper plate : 67 x 50, 5 cms  
edition: 20 copies.  
(the last one)  
Signed by the artist.



Fabrice REBEYROLLE 5  
Sans titre – 1997  
150,00 EUR  
(Dernière épreuve disponible)

Gravure /Taille douce - plaque 24 x 14,5 cm  
Tirée sur Moulin du Gué 270 gr  
Format 39 x 28 cm  
Epreuve n° 1/20  
Signée par l'artiste.

Engraving  
Paper size : 39 x 28 cms. Copper plate : 24 x 14,5 cms  
edition: 20 copies.  
(the last one)  
Signed by the artist.



Fabrice REBEYROLLE 6  
Peau d'homme – 2000  
230,00 EUR  
(Quelques épreuves disponibles)

Gravure /Taille douce - plaque 33 x 27 cm  
Tirée sur Moulin du Gué 270 gr  
Format 42 x 33 cm  
Epreuve n° 4/20  
Signée par l'artiste.

Engraving  
Paper size : 42 x 33 cms. Copper plate : 33 x 27 cms  
edition: 20 copies.  
Signed by the artist.



## DONATELLA T.

Peintre et graveur, née à Rome (Italie), elle vit et travaille dans le Perche (France). Elle a suivi l'enseignement de l'Ecole des Beaux Arts d'Angers et de la Central School of Art de Londres. Prix Florence Gould (1983). Nombreuses biennales . Salons et foires Internationales.

DONATELLA T. 1  
Solitude I., 2002.  
155,00 EUR

Manière noire et pointe sèche  
Papier Hannemühle. Format papier : 53,5 x 39,5 cm .  
30 exemplaires Editions Tanguy Garric  
Signée par l'artiste.

Mezzotint and drypoint  
Hannemühle paper . paper size : 53,5 x 39,5 cms.  
Edition : 30 copies  
Signed by the artist.



DONATELLA T. 2  
Solitude II., 2002.  
155,00 EUR

Manière noire et pointe sèche  
Papier Hannemühle. Format papier : 53,5 x 39,5 cm .  
30 exemplaires Editions Tanguy Garric  
Signée par l'artiste.

Mezzotint and drypoint  
Hannemühle paper . paper size : 53,5 x 39,5 cms.  
Edition : 30 copies  
Signed by the artist.



DONATELLA T. 3

L'Arche des Solitudes, 1994.  
450,00 EUR

Manière noire et pointe sèche

Papier Hannemühle. Format papier : 80x60cm. cuivre :  
63x43cm

30 exemplaires

Signée par l'artiste.

Mezzotint and drypoint

Hannemühle paper . paper size : 80x60cms. Cooper plate :  
63x43cms

Edition : 30 copies

Signed by the artist.



DONATELLA T. 4

Dialogue 1994  
450,00 EUR

Manière noire et pointe sèche

Papier Hannemühle. Format papier : 80x60cm. cuivre :  
63x43cm

30 exemplaires.

Signée par l'artiste.

Mezzotint and drypoint

Hannemühle paper. paper size : 80x60cms. cooper plate :  
63x43cms.

Edition : 30 copies

Signed by the artist.



DONATELLA T. 5  
Le Grand Rêve, 1983  
500,00 EUR

Manière noire  
Papier Rives. Format papier : 80x60. cuivre : 67x53cm  
90 exemplaires  
Signée par l'artiste.

Mezzotint  
Rives paper. paper size : 80x60cms. Cooper plate :  
67x53cms.  
édition : 90 copies  
Signed by the artist.



DONATELLA T. 6  
Apologie du Plaisir, 1984.  
200,00 EUR

Manière noire  
Papier Rives, format papier : 65 x 50 cm . cuivre : 45,5 x 32  
cm  
tirage : 80 exemplaires.  
Signée par l'artiste.

Mezzotint  
Rives Paper, paper size : 65 x 50 cms. Copper plate : 45,5 x  
32 cms  
edition: 80 copies.  
Signed by the artist.



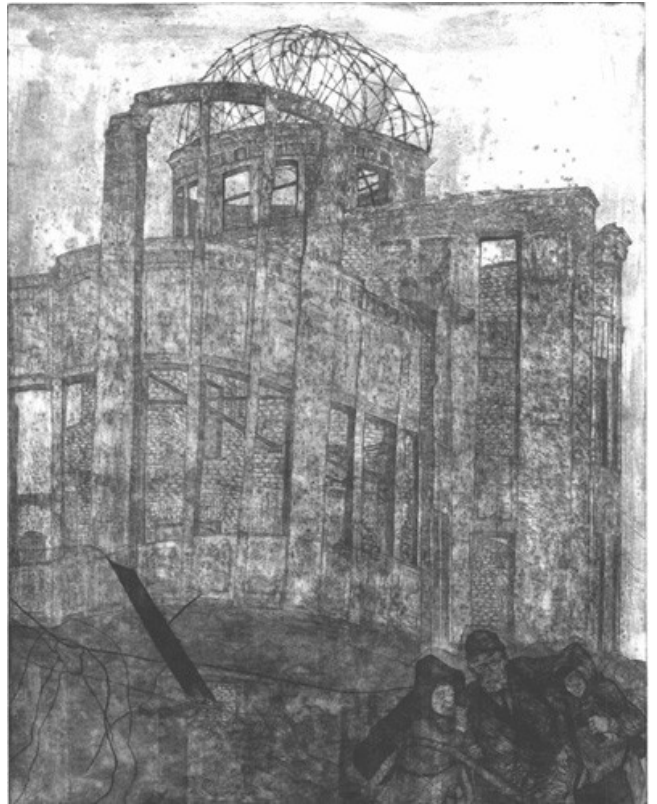
## Christine GENDRE-BERGERE

Graveur, née le 29 décembre 1952, elle réalise aussi des livres d'artiste. Etudes universitaires et de dessin. Illustrations à l'encre pour des documents de communication et d'information. Elle a découvert la gravure en taille-douce, il y a une dizaine d'années. C'est devenu son unique activité. Sa dernière production, Hiroshima est une suite de douze gravures tiré à dix exemplaires. Elles se vendent séparément ou ensemble au prix de 3000 euros dans un portfolio. Voir toute la suite de gravures [ICI](#).

Christine GENDRE-BERGERE  
Toute chose debout semble une aberration 2008  
450,00 EUR

Taille douce et technique mixte  
Tirage à 10 exemplaires  
format 56 cm sur 76 cm avec marges, cuivre 40 x 50 cm.  
Signée par l'artiste.

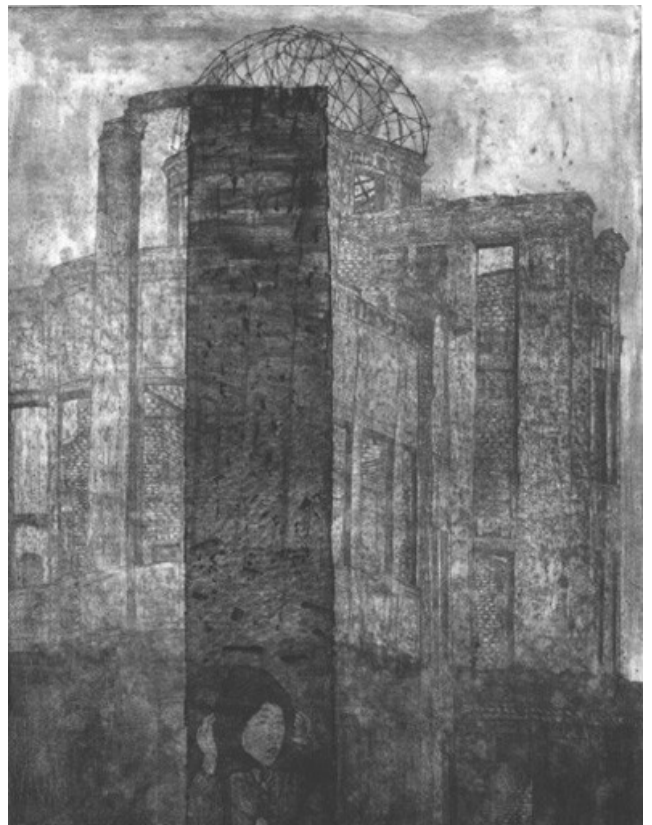
All that stands seems an aberration 2008  
Engraving  
Paper size : 56 x 76 cms. Copper plate : 40 x 50 cms  
edition: 10 copies.  
Signed by the artist.



Christine GENDRE-BERGERE  
C'était une pluie fourbe 2008  
450,00 EUR

Taille douce et technique mixte  
Tirage à 10 exemplaires  
format 56 cm sur 76 cm avec marges, cuivre 40 x 50 cm.  
Signée par l'artiste.

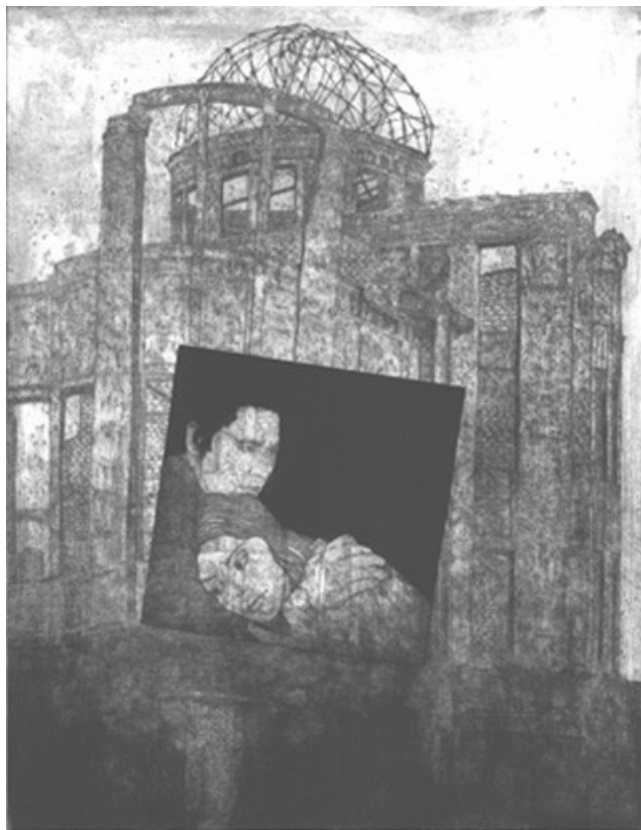
It was a deceitful rain 2008  
Engraving  
Paper size : 56 x 76 cms. Copper plate : 40 x 50 cms  
edition: 10 copies.  
Signed by the artist.



Christine GENDRE-BERGERE  
L'oubli commencera par tes yeux 2008  
450,00 EUR

Taille douce et technique mixte  
Tirage à 10 exemplaires  
format 56 cm sur 76 cm avec marges, cuivre 40 x 50 cm.  
Signée par l'artiste.

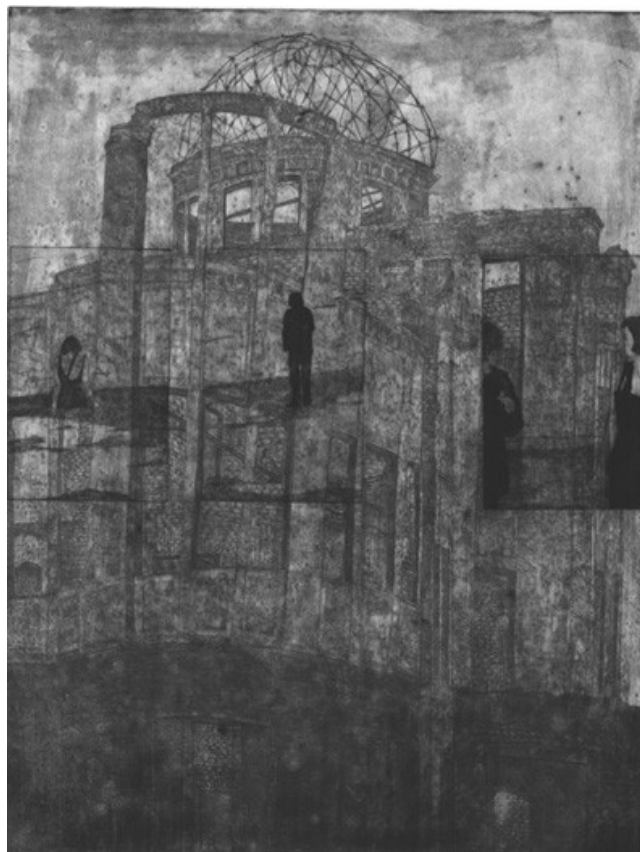
I'll forget your eyes first 2008  
Engraving  
Paper size : 56 x 76 cms. Copper plate : 40 x 50 cms  
edition: 10 copies.  
Signed by the artist.



Christine GENDRE-BERGERE  
Il y avait cet « Hiroshima, mon amour » 2008  
450,00 EUR

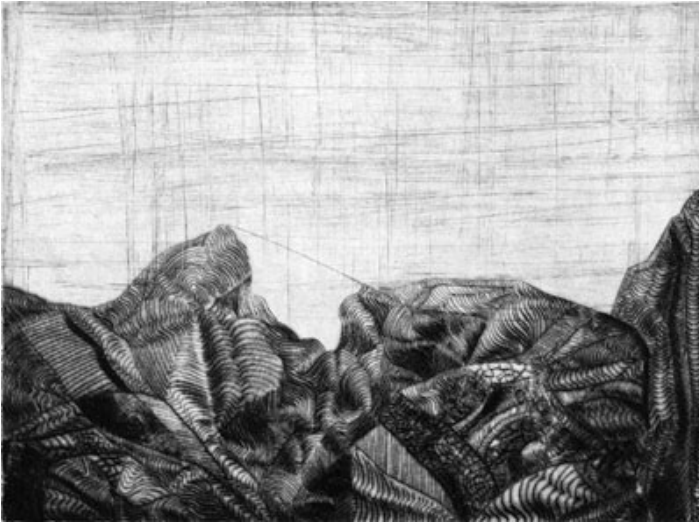
Taille douce et technique mixte  
Tirage à 10 exemplaires  
format 56 cm sur 76 cm avec marges, cuivre 40 x 50 cm.  
Signée par l'artiste.

There was that « Hiroshima, mon amour » 2008  
Engraving  
Paper size : 56 x 76 cms. Copper plate : 40 x 50 cms  
edition: 10 copies.  
Signed by the artist.



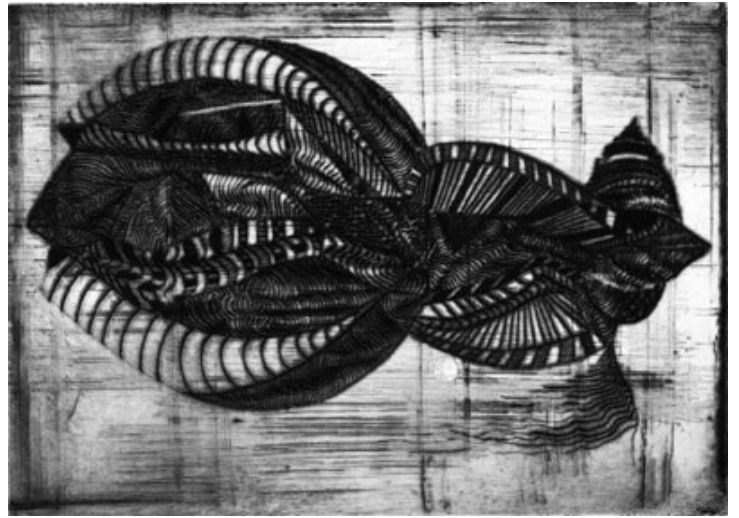
## Patricia SARRAMON

Graveur, née en 1948 à Rio de Janeiro Brésil Elle vit et travaille en Midi Pyrénées. La galerie Art Sud de Toulouse l'expose régulièrement depuis 1995 et présente son travail en gravure dans les salons : Artexpo Barcelone, ARTéNim à Nîmes.



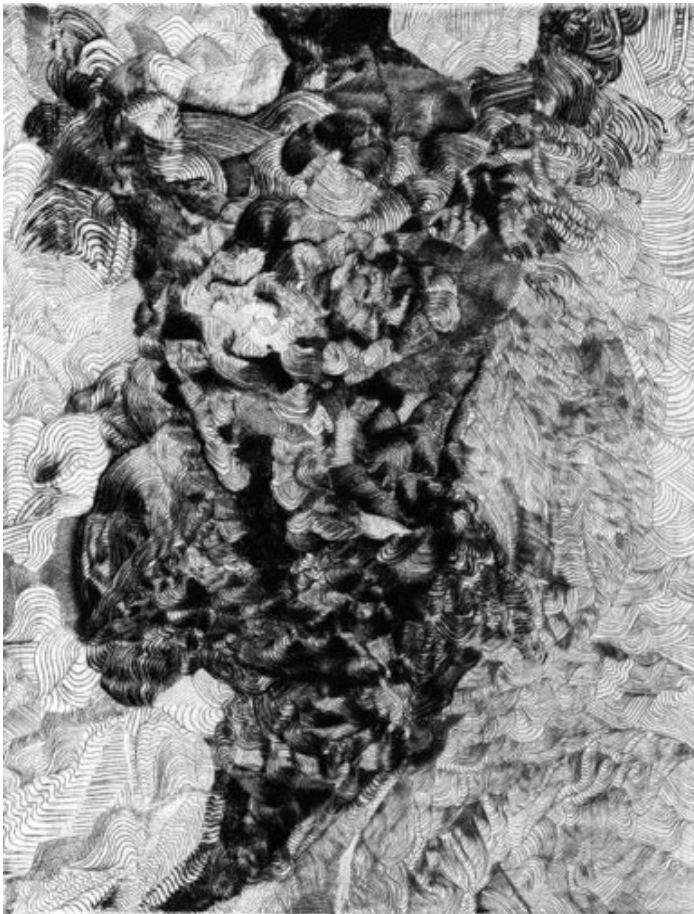
Patricia SARRAMON  
Inerties blanches 2001  
120,00 euros

Pointe sèche sur cuivre aciéré  
15 x 20 cm sans marge 76 x 42 cm avec marges  
tirage à 20 exemplaires



Patricia SARRAMON  
Cauri fécond 2001  
120,00 euros

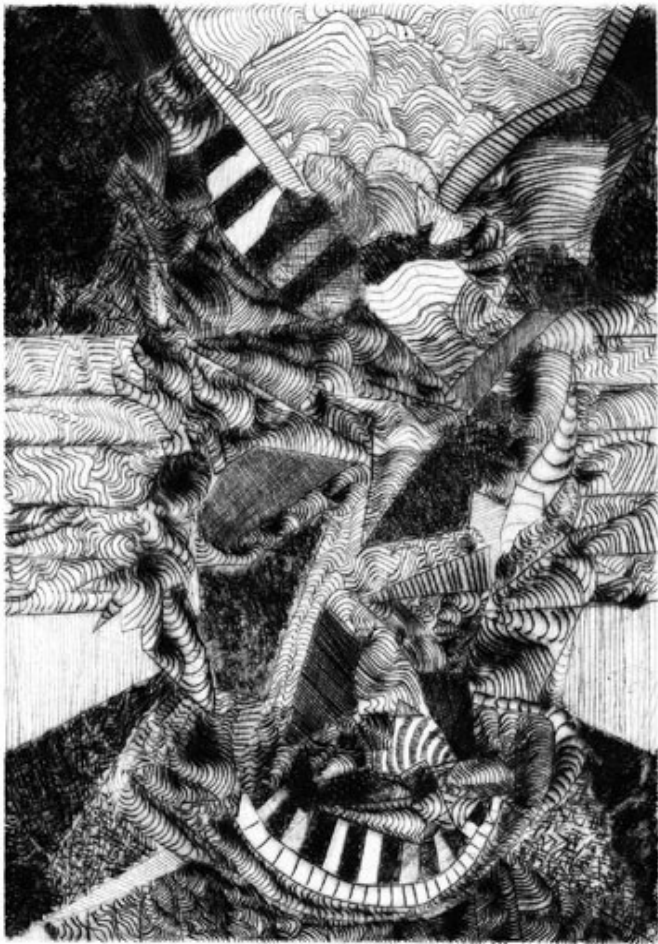
Pointe sèche sur cuivre aciéré  
13 x 18 cm sans marge 42 x 37 cm avec marges  
tirage à 20 exemplaires



Patricia SARRAMON  
Guerre de reconnaissance 2001  
230,00 euros  
Pointe sèche sur cuivre aciéré  
26,5 x 20,5 cm sans marge 53 x 45 cm avec marges  
tirage à 40 exemplaires

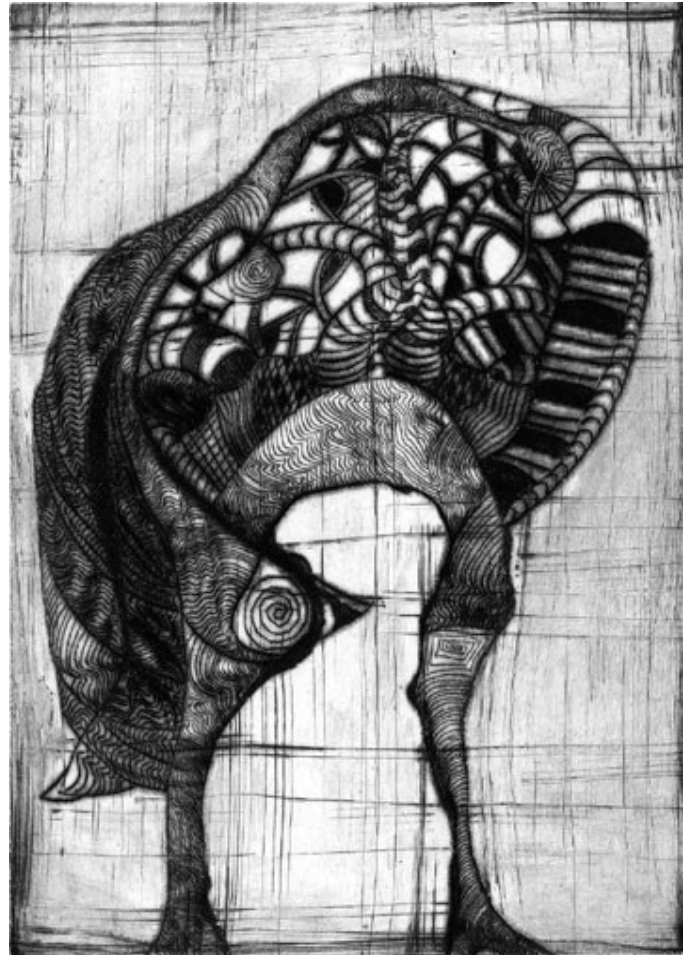


Patricia SARRAMON  
Lumière noire 2001  
200,00 euros  
Pointe sèche sur cuivre aciéré  
18 x 24 cm sans marge 72 x 52 cm avec marges  
tirage à 20 exemplaires



Patricia SARRAMON  
Fondation du visage 2001  
180,00 euros

Pointe sèche sur cuivre aciéré  
13 x 18 cm sans marge 56 x 45 cm avec marges  
tirage à 20 exemplaires



Patricia SARRAMON  
Phénix 2001  
150,00 euros

Pointe sèche sur cuivre aciéré  
13 x 18 cm sans marge 56 x 45 cm avec marges  
tirage à 20 exemplaires